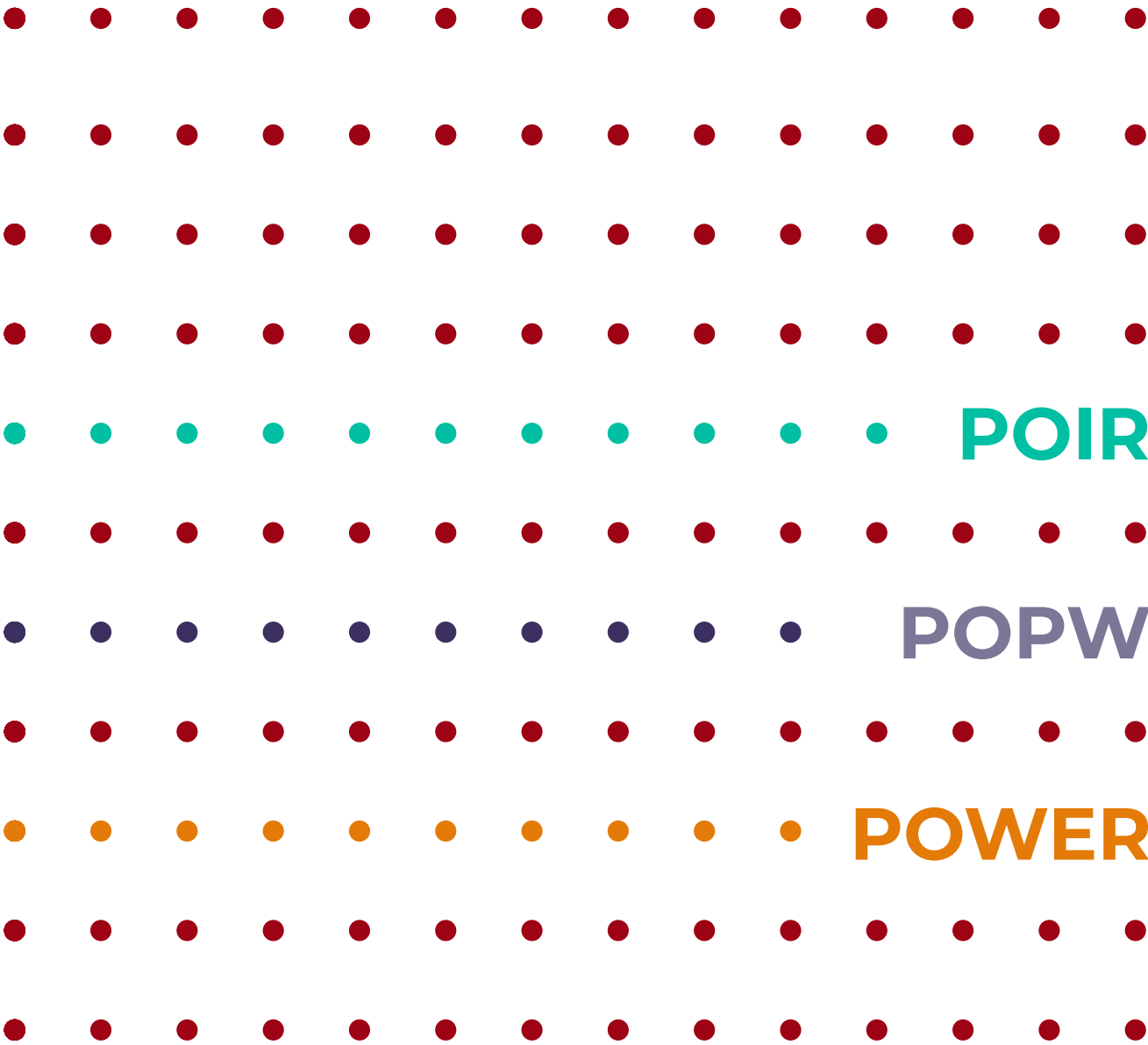




PROGRAMY OPERACYJNE



POIR

POPW

POWER

Aktualne konkursy PARP

Przedstawiamy Państwu broszurę PARP, która stanowi przewodnik po aktualnych konkursach organizowanych przez Agencję w ramach programów POIR, POPW i POWER. Mamy ogromną nadzieję, że publikacja pobudzi do działania na rzecz innowacyjności, rozwoju pomysłów i realizacji ich wdrożenia oraz zmobilizuje do rozwoju zawodowego i podnoszenia kwalifikacji i kompetencji.

Broszura koncentruje się na zadaniach realizowanych przez Polską Agencję Rozwoju Przedsiębiorczości. PARP jest Instytucją Pośredniczącą POIR, POPW, POWER w zakresie wsparcia innowacyjności i konkurencyjności mikro-, małych i średnich przedsiębiorstw. Liczymy, że zawarte tutaj informacje będą przydatne i pozwolą Wam i Waszym pracownikom znaleźć nowe drogi rozwoju. ■



PROGRAM OPERACYJNY POLSKA WSCHODNIA

STR 03-13



PROGRAM OPERACYJNY INTELIGENTNY ROZWÓJ

STR 14-29



PROGRAM OPERACYJNY WIEDZA, EDUKACJA, ROZWÓJ

STR 30-60

PROGRAM OPERACYJNY POLSKA WSCHODNIA



PROGRAM OPERACYJNY POLSKA WSCHODNIA:

POPW wspiera innowacyjną przedsiębiorczość w makroregionie Polska Wschodnia. Środki przeznaczone są na rozwój start-upów, a także na wsparcie firm, które chciałyby budować swoją przewagę konkurencyjną w kraju i za granicą w oparciu o wykorzystanie wyników prac badawczo-rozwojowych, wzornictwa czy tworzenie produktów sieciowych. Dzięki środkom z POPW możliwe są też inwestycje dotyczące zrównoważonej mobilności miejskiej w miastach wojewódzkich makroregionu oraz rozwój połączeń drogowych.

Program dzieli się na cztery osie priorytetowe:

- oś I Przedsiębiorcza Polska Wschodnia,
- oś II Nowoczesna infrastruktura transportowa,
- oś III Ponadregionalna infrastruktura transportowa,
- oś IV Pomoc techniczna.

PARP uczestniczy w Programie Operacyjnym Polska Wschodnia jako Instytucja Pośrednicząca odpowiedzialna za realizację działań w ramach I i II osi priorytetowej.

1.1.2 Rozwój start-upów w Polsce Wschodniej

Nabór: 1.10.2020 – 30.12.2021

Warunkiem wzięcia udziału w konkursie 1.1.2 jest pozytywnie zakończony etap inkubacji w Platformach Startowych

Projekty mogące otrzymać dofinansowanie: wsparcie rozwoju działalności biznesowej start-upów w makroregionie Polski Wschodniej.

Kwota przeznaczona na dofinansowanie projektów: 185 mln zł

Cel konkursu: sfinansowanie rozwinięcia działalności biznesowej start-upów, które zakończyły program inkubacji innowacyjnego pomysłu w ramach poddziałania 1.1.1 POPW, chcą wprowadzić produkt na rynek krajowy lub zagraniczny i systematycznie zwiększać jego sprzedaż. Jeśli eksperci z Platform Startowych pozytywnie zweryfikowali Twój pomysł i dopracowaliście produkt lub usługę oraz odpowiedni model biznesowy, to możesz starać się o wsparcie na rozpoczęcie i rozwinięcie działalności biznesowej.



Projekt powinien zakładać wprowadzenie produktu na rynek (pierwsza sprzedaż) systematyczne zwiększanie jego sprzedaży zgodnie z wypracowanym w ramach Platformy Startowej modelem biznesowym.

KTO MOŻE ZOSTAĆ WNIOSKODAWCĄ:

mikro- i mali przedsiębiorcy, którzy:

- spełniają kryteria wyboru projektów 1.1.2 POPW
- prowadzą działalność w formie spółki kapitałowej zgodnie z przepisami kodeksu spółek handlowych
- zakończyli program inkubacji innowacyjnego pomysłu w ramach poddziałania 1.1.1 POPW Platformy startowe dla nowych pomysłów, przez co rozumie się osiągnięcie wszystkich „kamieni milowych” planu inkubacji

oraz otrzymali Raport z inkubacji uwzględniający rekomendację dotyczącą stopnia gotowości spółki do podjęcia działalności rynkowej

- realizują projekt w co najmniej jednym województwie Polski Wschodniej
- nie byli notowani na giełdzie w okresie do pięciu lat po rejestracji
- nie przejęli działalności innego przedsiębiorstwa
- nie dokonali podziału zysków
- nie zostali utworzeni w wyniku połączenia





DOFINANSOWANIE MOŻNA PRZEZNACZYĆ NA:

- zakup usług doradczych i eksperckich związanych z rozwijaniem modelu biznesowego
- wynagrodzenie pracy personelu projektu
- zakup środków trwałych, surowców lub materiałów oraz wartości niematerialnych i prawnych
- organizację i przeprowadzenie działań, w tym promocyjno-informacyjnych, służących ekspansji rynkowej, w tym międzynarodowej



Szczegóły są dostępne na stronie:
www.platformystartowe.gov.pl

Wybrane Platformy Startowe:

| | | |
|---|---|---|
| Unicorn Hub | Wschodni Akselerator Biznesu | Start in Podkarpackie |
|  |  |  |
| Idealist | Startup Heroes | Hub of Talents 2 |
|  |  |  |

1.2 Internacjonalizacja MŚP

nabór: 04.08.2020 – 07.09.2020

Projekty mogące otrzymać dofinansowanie: kompleksowe, indywidualne, profilowane pod odbiorcę działania wsparcia, związane z opracowaniem i przygotowaniem do wdrożenia nowego modelu biznesowego w MŚP związanego z internacjonalizacją ich działalności.

Kwota przeznaczona na dofinansowanie projektów: 50 mln zł

Cel konkursu: sfinansowanie kosztów wprowadzenia na nowe rynki zagraniczne produktów lub usług firm działających na obszarze województw: warmińsko-mazurskiego, podlaskiego, świętokrzyskiego, lubelskiego i podkarpackiego.

Ekspansja na rynki zagraniczne była do niedawna specjalnością dużych przedsiębiorstw, które zdobyły znaczącą pozycję rynkową w kraju pochodzenia. Międzynarodowe operacje zawsze stanowiły trudne wyzwanie i dlatego na ich podejmowanie decydowały się tylko niektóre firmy. Aktualnie coraz więcej małych i średnich przedsiębiorstw szuka swojej szansy na rynkach zagranicznych, dzięki wsparciu funduszy unijnych. Jako mikro-, małe lub średnie przedsiębiorstwo działające w Polsce Wschodniej, możesz pozyskać wsparcie w ramach działania 1.2 Internacjonalizacja MŚP na wprowadzenie swoich produktów lub usług na nowe rynki.

KTO MOŻE OTRZYMAĆ DOFINANSOWANIE:

mikro-, małe lub średnie przedsiębiorstwa:

- działające w województwach Polski Wschodniej: warmińsko-mazurskim, podlaskim, świętokrzyskim, lubelskim, podkarpackim,
- potwierdzone wpisem do odpowiedniego rejestru, ujawnionym najpóźniej w dniu złożenia wniosku o dofinansowanie,
- posiadające co najmniej jeden produkt (wyrób lub usługę) o potencjale do internacjonalizacji na co najmniej jednym nowym rynku zagranicznym.

DOFINANSOWANIE MOŻNA PRZEZNACZYĆ NA:

- usługi doradcze, związane z opracowaniem i przygotowaniem do wdrożenia nowego modelu biznesowego,
- usługi związane bezpośrednio z wdrożeniem nowego modelu biznesowego, w tym m.in. koszty materiałów reklamowych, szkoleń, tłumaczeń, testów,
- udział w międzynarodowych targach, wystawach lub misjach gospodarczych,
- nabycie środków trwałych z wyłączeniem nieruchomości lub wartości niematerialnych i prawnych, w związku z przygotowaniem do internacjonalizacji działalności.



Szczegóły są dostępne na stronie:

<https://www.parp.gov.pl/wdrazanie-innowacji-przez-msp>

konkurs

1.3.1 Wdrażanie innowacji przez MŚP

nabór: 25.08.2020 – 24.09.2020

Projekty mogące otrzymać dofinansowanie: prowadzące do wdrożenia innowacji produktowej lub procesowej (na poziomie kraju) lub wdrożenia wyników prac B+R (własnych lub nabytych), których rezultatem jest wdrożenie innowacji (na poziomie regionalnym).

Kwota przeznaczona na dofinansowanie projektów: 150 mln zł

Cel konkursu: sfinansowanie wytworzenia innowacyjnych produktów lub wdrożenia w firmie innowacyjnych procesów technologicznych, w szczególności poprzez wdrożenie wyników prac B+R przez MŚP działających w ramach ponadregionalnych powiązań korporacyjnych.

Razem łatwiej! To hasło sprawdza się także w biznesie, choć jego realizacja nie jest prosta, zwłaszcza na początku drogi.

Przystępując do konsorcjum, zgadzasz się na realizację wspólnego celu, a więc musisz być otwarty na długoterminową współpracę. Jeśli jesteś na to gotowy, nie zwlekaj i zacznij działać. W ramach tego poddziałania otrzymasz dofinansowanie na projekty oparte o kooperację przedsiębiorców.

KTO MOŻE OTRZYMAĆ DOFINANSOWANIE:

mikro-, małe lub średnie przedsiębiorstwa:

- należące przynajmniej od 6 miesięcy* do ponadregionalnego powiązania kooperacyjnego (min. 5 firm współpracujących ze sobą w pokrewnych branżach, z co najmniej dwóch województw, w tym jedna z Polski Wschodniej), które działa co najmniej rok,
- w trakcie 3 lat przed złożeniem wniosku osiągnęły przychody nie mniejsze niż 600 000 zł przynajmniej w jednym roku obrotowym.

DOFINANSOWANIE MOŻNA PRZEZNACZYĆ NA:

- nabycie albo wytworzenie środków trwałych – maszyn i urządzeń, linii produkcyjnej lub technologicznej,
- zakup nieruchomości,
- zakup robót i materiałów budowlanych,
- zakup wartości niematerialnych i prawnych w formie patentów, licencji, know-how oraz innych praw własności intelektualnej,
- zakup usług doradczych na rzecz przygotowania do wdrożenia,
- sfinansowanie ustanowienia i utrzymania zabezpieczenia dla zaliczki,
- leasing nieruchomości i środków trwałych.



Szczegóły są dostępne na stronie:

<https://www.parp.gov.pl/internacjonalizacja-msp>

..... ● konkurs

1.4 Wzór na konkurencję

Etap I – audyt wzorniczy

nabór: 12.2020 – 01.2021

Projekty mogące otrzymać dofinansowanie: wsparcie dla MŚP na przeprowadzenie audytu wzorniczego oraz opracowanie strategii wzorniczej.

Kwota przeznaczona na dofinansowanie projektów: 5 mln zł

Cel konkursu: sfinansowanie przeprowadzenia audytu wzorniczego i opracowanie strategii wzorniczej, na podstawie której wdrożysz innowacje w swojej firmie.

* termin 6 miesięcy może ulec zmianie

Na sukces mają wpływ elementy rynkowe, odpowiednia cena, reklama, jakość, zaawansowanie technologiczne oraz innowacyjność. Wzornictwo przemysłowe jest bardzo ważnym elementem wpływającym na formę i cenę produktu, dlatego stało się częścią procesu tworzenia nowego produktu i coraz częściej uznawane jest za bardzo istotny element innowacyjności.

Jako przedsiębiorca starasz się przebić ofertę konkurencji i być najlepszym w swojej branży. To nie jest takie proste. W działalności innowacyjnej kluczem do sukcesu może okazać się umiejętne wykorzystanie wzornictwa przemysłowego. Masz tego świadomość, ale brakuje Ci wiedzy i umiejętności? Skorzystaj ze wsparcia, jakie oferuje ten konkurs.

KTO MOŻE OTRZYMAĆ DOFINANSOWANIE:

mikro-, małe i średnie przedsiębiorstwa, które:

- prowadzą działalność gospodarczą na terytorium Polski Wschodniej, tj. województw: lubelskiego, podlaskiego, podkarpackiego, świętokrzyskiego i warmińsko-mazurskiego,
- zamknęły przynajmniej jeden rok obrotowy trwający minimum 12 miesięcy,
- w ostatnim roku obrotowym zatrudniały co najmniej 5 pracowników,
- w trakcie 3 lat przed złożeniem wniosku osiągnęły przychody nie mniejsze niż 600 000,00 zł przynajmniej w jednym roku obrotowym.

NA CO MOŻESZ PRZEZNACZYĆ DOFINANSOWANIE:

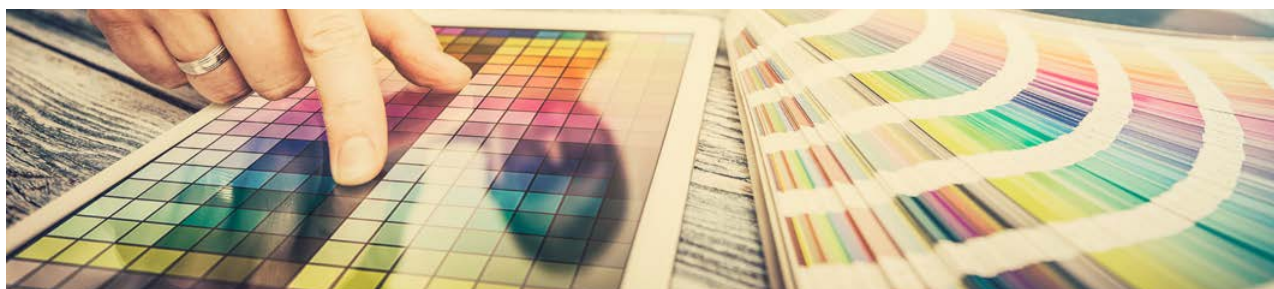
Na koszty usług doradczych świadczonych przez doradców zewnętrznych związanych z:

- przeprowadzeniem audytu wzorniczego,
- opracowaniem strategii wzorniczej.



Szczegóły są dostępne na stronie:

<https://www.parp.gov.pl/component/grants/grants/wzor-na-konkurencje-i-etap-audyt-wzorniczny>



Etap II – audyt wzorniczy

nabór: 30.05.2019 – 31.08.2021

Projekty mogące otrzymać dofinansowanie: wdrożenie strategii wzorniczej opracowanej w ramach I etapu (tj. wdrożenie rekomendacji z audytu w celu wprowadzenia innowacji produktowej).

Kwota przeznaczona na dofinansowanie projektów: 300 mln zł

Cel konkursu: wprowadzenie na rynek innowacji dzięki realizacji działań i procesów wzorniczych, powstałych i zatwierdzonych w strategii wzorniczej opracowanej w I etapie konkursu.

Jako mikro-, małe i średnie przedsiębiorstwo działające w jednym z województw Polski Wschodniej, możesz sięgnąć po wsparcie unijne, które pomoże Ci w sfinansowaniu przeprowadzenia audytu wzorniczego i opracowania strategii wzorniczej, na podstawie której wdrożysz innowacje w swojej firmie.

Działanie ma na celu kompleksowe wsparcie w zakresie wykorzystania procesów wzorniczych w mikro-, małych i średnich przedsiębiorstwach, zwiększenie potencjału przedsiębiorstw w zakresie właściwego zarządzania wzornictwem w firmie oraz wzrost wykorzystywania wzornictwa w działalności przedsiębiorstw. To przekłada się na wdrażanie nowych produktów i usług na rynek i zwiększanie ich konkurencyjności.

KTO MOŻE OTRZYMAĆ DOFINANSOWANIE:

mikro-, małe i średnie przedsiębiorstwa, które:

- prowadzą działalność gospodarczą na terytorium Polski Wschodniej, tj. województw: lubelskiego, podlaskiego, podkarpackiego, świętokrzyskiego i warmińsko-mazurskiego,
- prawidłowo wykorzystywały pomoc finansową otrzymaną w ramach I etapu konkursu, tzn. zrealizowały zakres rzeczowy i finansowy projektu i uzyskały zatwierdzenie złożonej strategii wzorniczej i złożonego wniosku o płatność końcową.

NA CO MOŻESZ PRZEZNACZYĆ DOFINANSOWANIE:

pokrycie kosztów wynikających bezpośrednio z zatwierdzonej strategii wzorniczej opracowanej w ramach I etapu działania, takich jak:

- usługi doradcze świadczone przez doradców zewnętrznych związanych z wdrożeniem strategii wzorniczej opracowanej w ramach I Etapu;
- koszty realizacji inwestycji początkowej obejmujące:
 - nabycie środków trwałych innych niż nieruchomości,
 - nabycie wartości niematerialnych i prawnych w formie patentów, licencji, know-how oraz innych praw własności intelektualnej, spełniających określone warunki.
- koszty ustanowienia i utrzymania zabezpieczenia zaliczki wypłacanej na rzecz MŚP.



Szczegóły są dostępne na stronie:

<https://www.parp.gov.pl/component/grants/grants/wzor-na-konkurencje-ii-etap-wdrozenie-strategii-wzorniczej>



Rzeczpospolita
Polska



Unia Europejska
Europejski Fundusz
Rozwoju Regionalnego





1.5 Dotacja na kapitał obrotowy

Nabór: 15.06.2020 – 31.07.2020

Projekty mogące otrzymać dofinansowanie: dotyczą wsparcia utrzymania działalności gospodarczej przedsiębiorcy, który wskutek pandemii, w dniu udzielenia pomocy znajduje się w trudnej sytuacji (w rozumieniu art. 2 pkt 18 rozporządzenia nr 651/2014) lub w sytuacji nagłego niedoboru tzn. odnotował spadek obrotów o co najmniej 30% w dowolnym miesiącu po 1 lutego 2020 r., w porównaniu do poprzedniego miesiąca lub analogicznego miesiąca ubiegłego roku.

Kwota przeznaczona na dofinansowanie projektów: 500 mln zł

Cel konkursu: pomoc przedsiębiorcom, którzy w związku z zakłóceniami w funkcjonowaniu gospodarki **na skutek wystąpienia epidemii COVID-19**, znaleźli się w trudnej sytuacji ekonomicznej.

KTO MOŻE ZOSTAĆ WNIOSKODAWCĄ:

średnie przedsiębiorstwa, które:

- prowadzą działalność gospodarczą na terytorium Rzeczypospolitej Polskiej potwierdzoną wpisem do odpowiedniego rejestru
- prowadzą działalność na terenie województwa:
 - lubelskiego
 - podkarpackiego
 - podlaskiego
 - świętokrzyskiego
 - warmińsko-mazurskiego
- zatrudniają mniej niż 250 pracowników

DOFINANSOWANIE MOŻNA PRZEZNACZYĆ NA:

- koszty funkcjonowania przedsiębiorstwa
- koszty związane z finansowaniem kapitału obrotowego



Więcej informacji:

www.parp.gov.pl/kapitalobrotowy

PROGRAM OPERACYJNY INTELIGENTNY ROZWÓJ



PROGRAM OPERACYJNY INTELIGENTNY ROZWÓJ

Program Operacyjny Inteligentny Rozwój jest jednym z największych w Unii Europejskiej krajowym programem finansującym badania, rozwój i innowacje w biznesie. Program został stworzony z myślą o przedsiębiorcach, którzy chcą rozwijać swój biznes w zakresie innowacyjności oraz budować nowoczesną gospodarkę opartą na wiedzy.

POIR jest programem kompleksowym – wspiera innowacyjną przedsiębiorczość na wszystkich etapach:

od idei, poprzez badania, aż do wprowadzenia innowacji na rynek.



Dzięki temu wywiera realny wpływ na naszą gospodarkę, życie i codzienność. Program Operacyjny Inteligentny Rozwój powiązany jest z Krajowymi Inteligentnymi Specjalizacjami. To wybrane, najbardziej perspektywiczne i posiadające największy potencjał innowacyjności oraz konkurencyjności branże polskiej gospodarki. Projekty i działania, które chcesz sfinansować w ramach Inteligentnego Rozwoju, powinny wpisywać się w system Krajowych Inteligentnych Specjalizacji.

Aktywność PARP koncentruje się na pięciu obszarach wsparcia:

- rynek start-upowy,
- inwestycje w innowacje,
- wzornictwo,
- usługi dla przedsiębiorstw,
- internacjonalizacja.

PARP uczestniczy w programie Inteligentny Rozwój jako Instytucja Pośrednicząca odpowiedzialna za realizację wybranych instrumentów w ramach II i III osi priorytetowej, skierowanych na wsparcie firm z sektora MŚP.

BONY NA INNOWACJE:

ETAP I USŁUGOWY

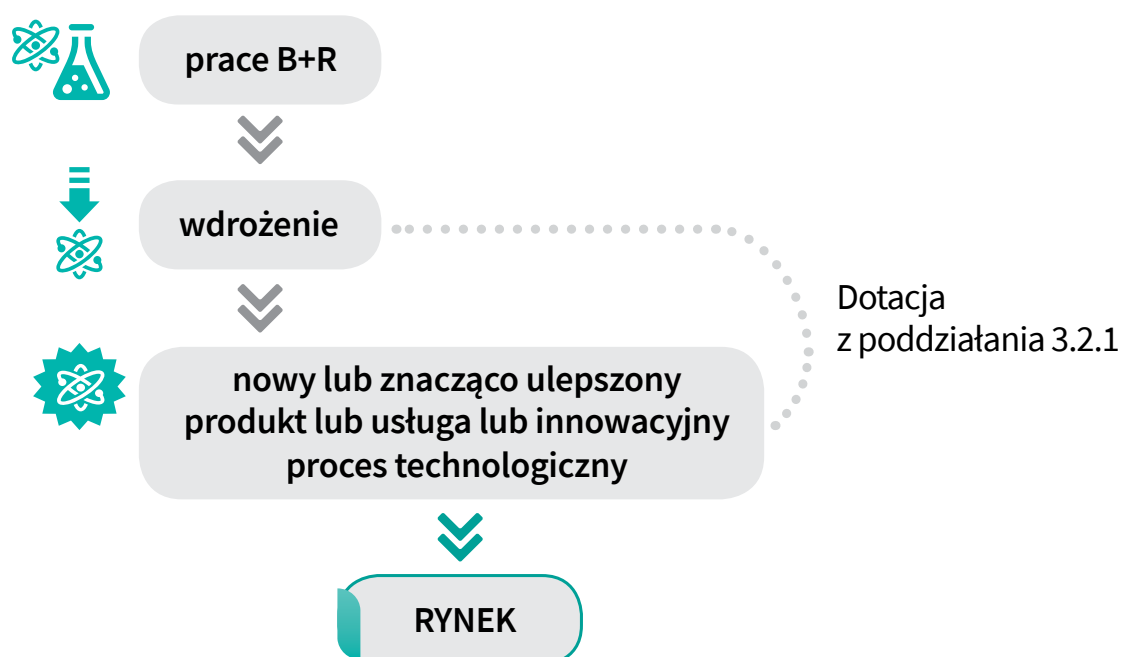
nabór: 20.03.2019 - 30.09.2020

Projekty mogące otrzymać dofinansowanie: usługi dla MŚP realizowane przez jednostki naukowe przyczyniające się do rozwoju ich produktów lub też usprawnienia procesów (innowacje procesowe).

Kwota przeznaczona na dofinansowanie projektów: 130 mln zł

Cel konkursu: sfinansowanie zakupu dla Twojej firmy usług B+R opracowanych przez jednostki badawczo-rozwojowe. Działanie ma sprzyjać rozwojowi współpracy firm z jednostkami naukowymi.

Z pierwszego etapu poddziałania 2.3.2 dofinansujesz zakup usługi od: organizacji prowadzącej badania i upowszechniającej wiedzę (w tym m.in. uczelnie, instytuty badawcze), spółki celowej uczelni, centrum transferu technologii uczelni, przedsiębiorcy posiadającego status centrum badawczo-rozwojowego, laboratorium posiadającego akredytację Polskiego Centrum Akredytacji lub notyfikowanego laboratorium czy Sieci Badawczej Łukasiewicz.



KTO MOŻE ZOSTAĆ WNIOSKODAWCĄ:

mikro-, małe i średnie przedsiębiorstwa, które:

- prowadzą działalność gospodarczą na terytorium Rzeczypospolitej Polskiej potwierdzoną wpisem do odpowiedniego rejestru

DOFINANSOWANIE MOŻNA PRZEZNACZYĆ NA:

- zakup od jednostki naukowej usługi polegającej na opracowaniu nowego lub znacząco ulepszonego wyrobu, usługi, technologii lub nowego projektu wzorniczego



Więcej informacji:

www.parp.gov.pl/bony-na-innowacje

ETAP II – INWESTYCYJNY

nabór: 17.04.2019 - 30.12.2020

Projekty mogące otrzymać dofinansowanie: realizacja inwestycji początkowej związanej z wdrożeniem innowacji technologicznej (produktowej lub procesowej), będącej przedmiotem usługi zleconej jednostce naukowej w ramach poddziałania 2.3.2 (komponent inwestycyjny).

Kwota przeznaczona na dofinansowanie projektów: 20 mln zł

Cel konkursu: sfinansowanie wdrożenia Twojego pomysłu na innowację technologiczną opracowaną dla Ciebie przez jednostkę naukową w I etapie konkursu.

Chciałbyś wdrożyć swój pomysł na innowację technologiczną (produktową lub procesową) opracowaną przez jednostkę naukową? Biorąc udział w II etapie poddziałania 2.3.2. zdobyte środki możesz wykorzystać na zakup maszyn i urządzeń niezbędnych do uruchomienia produkcji, a także na zakup wartości niematerialnych i prawnych.

KTO MOŻE ZOSTAĆ WNIOSKODAWCĄ:

mikro-, małe i średnie przedsiębiorstwa, które:

- prowadzą działalność gospodarczą na terytorium Rzeczypospolitej Polskiej potwierdzoną wpisem do odpowiedniego rejestru
- **z sukcesem zakończyły I etap Bonu na innowacje i mają zaakceptowany przez PARP wniosek o płatność końcową.**

WYBRANE WYMAGANIA WOBEC WNIOSKODAWCÓW:

- innowacja produktowa – należy wykazać, że produkt zaspokoi zapotrzebowanie konsumentów i będzie konkurencyjny względem innych, podobnych produktów oferowanych na rynku,
- innowacja procesowa – należy wykazać pozytywny wpływ rezultatu projektu na cykl produkcyjny, proces technologiczny w przedsiębiorstwie oraz innych potencjalnych jej użytkowników lub znaczące podniesienie jakości świadczonych usług lub produkowanych wyrobów.

DOFINANSOWANIE MOŻNA PRZEZNACZYĆ NA:

- zakup maszyn i urządzeń niezbędnych do wdrożenia innowacji technologicznej opracowanej przez jednostkę naukową
- zakup patentów, licencji, know-how oraz innych praw własności intelektualnej



Więcej informacji:

www.parp.gov.pl/bony-na-innowacje-inwestycja

ETAP I – USŁUGOWY DOSTĘPNOŚĆ PLUS

nabór: 20.03.2019 – 30.09.2020

Projekty mogące otrzymać dofinansowanie: usługi dla MŚP realizowane przez jednostki naukowe przyczyniające się do rozwoju ich produktów.

Kwota przeznaczona na dofinansowanie projektów: 5 mln zł

Cel konkursu: sfinansowanie zakupu dla Twojej firmy usług B+R, polegających na opracowaniu przez jednostki naukowe innowacji produktowych.

Działanie nakierowane jest na zaspokojenie specyficznych potrzeb osób z ograniczeniami funkcjonalnymi (fizycznymi, poznawczymi).

KTO MOŻE ZOSTAĆ WNIOSKODAWCĄ:

mikro-, małe i średnie przedsiębiorstwa, które:

- prowadzą działalność gospodarczą na terytorium Rzeczypospolitej Polskiej potwierdzoną wpisem do odpowiedniego rejestru

DOFINANSOWANIE MOŻNA PRZEZNACZYĆ NA:

- zakup od jednostki naukowej usługi polegającej na opracowaniu nowego lub znacząco ulepszanego wyrobu, usługi, technologii lub nowego projektu wzorniczego



Więcej informacji:

<https://www.parp.gov.pl/bony-na-innowacje-uslugowy-dostepnosc>

ETAP II – INWESTYCYJNY DOSTĘPNOŚĆ PLUS

nabór: 17.04.2019 – 30.12.2020

Projekty mogące otrzymać dofinansowanie: realizacja inwestycji początkowej związanej z wdrożeniem innowacji technologicznej (produktowej lub procesowej), będącej przedmiotem usługi zleconej jednostce naukowej w ramach poddziałania 2.3.2.

Kwota przeznaczona na dofinansowanie projektów: 5 mln zł

Cel konkursu: sfinansowanie wdrożenia Twojego pomysłu na innowację technologiczną opracowaną dla Ciebie przez jednostkę naukową w I etapie konkursu. Działanie nakierowane jest na zaspokojenie specyficznych potrzeb osób z ograniczeniami funkcjonalnymi (fizycznymi, poznawczymi).

KTO MOŻE ZOSTAĆ WNIOSKODAWCĄ:

mikro-, małe i średnie przedsiębiorstwa, które:

- prowadzą działalność gospodarczą na terytorium Rzeczypospolitej Polskiej potwierdzoną wpisem do odpowiedniego rejestru
- z sukcesem zakończyły I etap Bonu na innowacje i mają zaakceptowany przez PARP wniosek o płatność końcową.

WYBRANE WYMAGANIA WOBEC WNIOSKODAWCÓW:

- **innowacja produktowa** – należy wykazać, że produkt zaspokoi zapotrzebowanie konsumentów i będzie konkurencyjny względem innych, podobnych produktów oferowanych na rynku,
- **innowacja procesowa** – należy wykazać pozytywny wpływ rezultatu projektu na cykl produkcyjny, proces technologiczny w przedsiębiorstwie oraz innych potencjalnych jej użytkowników lub znaczące podniesienie jakości świadczonych usług lub produkowanych wyrobów.

DOFINANSOWANIE MOŻNA PRZEZNACZYĆ NA:

- zakup maszyn i urządzeń niezbędnych do wdrożenia innowacji technologicznej opracowanej przez jednostkę naukową
- zakup patentów, licencji, know-how oraz innych praw własności intelektualnej



Więcej informacji:

<https://www.parp.gov.pl/bony-na-innowacje-inwestycyjny-dostepnosc>



2.3.3 Umiejdzynarodowienie Krajowych Klastrow Kluczowych

nabór: 15.04.2020 – 30.07.2020

Projekty mogące otrzymać dofinansowanie: mające na celu wzrost innowacyjności i konkurencyjności przedsiębiorstw działających w ramach Krajowych Klastrow Kluczowych na rynkach międzynarodowych.

Kwota przeznaczona na dofinansowanie projektów: 25 mln zł

Cel konkursu: sfinansowanie kompleksowych usług wspierających dostosowanie i wprowadzenie lub wzmocnienie na rynkach zagranicznych oferty/produktów klastra lub jego członków, ze szczególnym uwzględnieniem produktów zaawansowanych technologicznie.

Klastry są jedną z najlepszych formuł dla realizacji idei inteligentnego rozwoju gospodarczego XXI wieku. Są źródłem postępu technologicznego i innowacyjnych rozwiązań. Klastry umożliwiają przedsiębiorcom realizowanie dużych projektów w oparciu o kooperację, łączenie swoich zasobów, wspólne ofertowanie itd. To prosta matematyka – zsumowanie potencjałów wielu firm, mnoży korzyści zarówno dla nich, jak i otoczenia.

W Polsce działa około 130 klastrow, wśród nich jest kilka o szczególnym znaczeniu. To Krajowe Klastry Kluczowe – organizacje o istotnym znaczeniu dla całej gospodarki, wysokiej konkurencyjności międzynarodowej i dużym potencjale innowacyjności.

Krajowe Klastry Kluczowe z uwagi na swój wysoki potencjał innowacyjności i konkurencyjności, mają największe szanse na odniesienie międzynarodowego sukcesu, dlatego poddziałanie 2.3.3 jest przeznaczone dla nich. Do złożenia wniosku o wsparcie uprawniony jest koordynator klastra, ale ostatecznie zyskują podmioty tworzące powiązanie.

KTO MOŻE OTRZYMAĆ DOFINANSOWANIE:

- Koordynatorzy Krajowych Klastrow Kluczowych, a za ich pośrednictwem członkowie Krajowych Klastrow Kluczowych

DOFINANSOWANIE MOŻNA PRZEZNACZYĆ NA:

w przypadku koordynatora klastra realizującego projekt:

- koszty administracyjne i wynagrodzenie dla personelu biorącego udział w projekcie
- usługi eksperckie, w tym badania rynkowe, audyty, badania ewaluacyjne
- usługi na rzecz zaprojektowania, utworzenia, utrzymania i rozwoju narzędzi ICT
- marketing
- zarządzanie zapleczem klastra, organizację programów szkoleniowych, warsztatów i konferencji w celu wsparcia, dzielenia się wiedzą, tworzenia sieci kontaktów i współpracy międzynarodowej

w przypadku członków klastra biorącego udział w projekcie:

- usługi doradcze i szkolenia z zakresu działalności na rynkach zagranicznych
- udział w misjach gospodarczych
- udział w targach w charakterze wystawcy
- dostęp do zagranicznej infrastruktury badawczo-rozwojowej
- promocję marek i produktów



Przydatny link:

<https://www.parp.gov.pl/umiedzynarodowienie-klastrow>

Lista Krajowych Klastrow Kluczowych:

| Krajowe Klaster Kluczowe | |
|---|--|
| status obowiazuje do 31 pazdziernika 2021 r. | |
| 1 | Klaster Dolina Lotnicza |
| 2 | Klaster Obróbki Metali |
| 3 | Mazowiecki Klaster ICT |
| 4 | Polski Klaster Budowlany |
| status obowiazuje do 28 sierpnia 2022 r. | |
| 5 | Bydgoski Klaster Przemysłowy |
| 6 | Klaster „Polska Grupa Motoryzacyjna” |
| 7 | Klaster Gospodarki Odpadowej i Recyklingu |
| 8 | Klaster LifeScience Kraków |
| 9 | Klaster Logistyczno Transportowy Północ-Południe |
| 10 | Klaster Zrównowazona Infrastruktura |
| 11 | Pomorski Klaster ICT Interizon |
| 12 | Silesia Automotive & Advanced Manufacturing |
| 13 | Śląski Klaster Lotniczy |
| 14 | Wschodni Klaster ICT |
| 15 | Zachodniopomorski Klaster Chemiczny Zielona Chemia |



2.3.5 Design dla przedsiębiorców Dostępność Plus

planowany nabór: listopad 2020 - lipiec 2021

Projekty mogące otrzymać dofinansowanie: realizacja projektów (z wyłączeniem przedsiębiorców z Makroregionu Polski Wschodniej), których celem jest rozwój przedsiębiorstwa wnioskodawcy, poprzez opracowanie nowego projektu wzorniczego, dzięki któremu wdrożony zostanie nowy lub znacząco ulepszony produkt (wyrób lub usługa).

Kwota przeznaczona na dofinansowanie projektów: do określenia

Cel konkursu: dofinansowanie opracowania projektu wzorniczego, którego efektem będzie wdrożenie na rynek innowacji produktowej oraz dofinansowanie niezbędnej do jej wdrożenia inwestycji. Innowacja produktowa ma zaspokoić specyficzne potrzeby osób z ograniczeniami funkcjonalnymi (fizycznymi i poznawczymi).

KTO MOŻE OTRZYMAĆ DOFINANSOWANIE:

mikro-, małe i średnie przedsiębiorstwa, które prowadzą działalność gospodarczą na terytorium Polski, poza Polską Wschodnią (tj. województwami: lubelskim, podlaskim, podkarpackim, świętokrzyskim i warmińsko-mazurskim).

DOFINANSOWANIE MOŻNA PRZEZNACZYĆ NA:

usługi dotyczące profesjonalnego procesu wzorniczego, w tym:

- usługi audytu wzorniczego i otoczenia rynkowego
- usługi przygotowania strategii opracowania nowego projektu wzorniczego
- usługi prototypowania i testów, z wyłączeniem zakupu środków trwałych oraz wartości niematerialnych służących zbudowaniu prototypu oraz jego przetestowania.
- usługi doradcze w zakresie wdrożenia nowego lub ulepszanego produktu, z wyłączeniem usług doradczych, które mają charakter ciągły i okresowy, jak również związanych ze zwykłymi kosztami operacyjnymi przedsiębiorcy, takimi jak usługi doradztwa podatkowego, regularne usługi prawnicze lub reklama
- realizację inwestycji, w tym:
 - zakup środków trwałych służących wdrożeniu nowego lub ulepszanego produktu
 - zakup patentów, licencji, know-how służących wdrożeniu nowego lub ulepszanego produktu



Przydatny link:

<https://www.parp.gov.pl/design-dla-przedsiębiorców-dostępność-plus>



2.3.6 Granty na Eurogranty

nabór: 21.01.2020 – 12.01.2021

Projekty mogące otrzymać dofinansowanie: zwiększające innowacyjność i umiędzynarodowienie polskich przedsiębiorców z sektora MŚP, poprzez zwiększenie udziału tych podmiotów w programach UE zarządzanych z poziomu Komisji Europejskiej (niefinansowanych ze środków Funduszy Strukturalnych).

Kwota przeznaczona na dofinansowanie projektów: 5 mln zł

Cel konkursu: sfinansowanie kosztów przygotowania projektu planowanego do realizacji w ramach jednego z programów Unii Europejskiej, w szczególności: Horyzont 2020, COSME, Kreatywna Europa, LIFE.

KTO MOŻE OTRZYMAĆ DOFINANSOWANIE:

mikro-, małe i średnie przedsiębiorstwa, które mają siedzibę lub oddział na terenie Polski i planują ubiegać się o dofinansowanie w konkursach organizowanych w ramach Programów UE w charakterze:

- projektodawcy, w przypadku samodzielnego aplikowania,
- koordynatora, partnera projektu lub członka konsorcjum, ubiegającego się wspólnie o dofinansowanie.

NA CO MOŻESZ PRZEZNACZYĆ DOFINANSOWANIE:

- koszty usługi doradczej, dzięki której przygotujesz projekt
- koszty opracowania studium wykonalności lub dokumentu równoważnego, jeśli jest wymagane w danym Programie UE
- organizację spotkań związanych z przygotowaniem projektu, w tym koszty poszukiwania partnerów projektu oraz koszty podróży służbowych i wynagrodzeń pracowników biorących udział w spotkaniach, a także

koszty prezentacji wniosku o dofinansowanie/aplikacji przed komisją oceny projektów powołaną przez organizatora konkursu

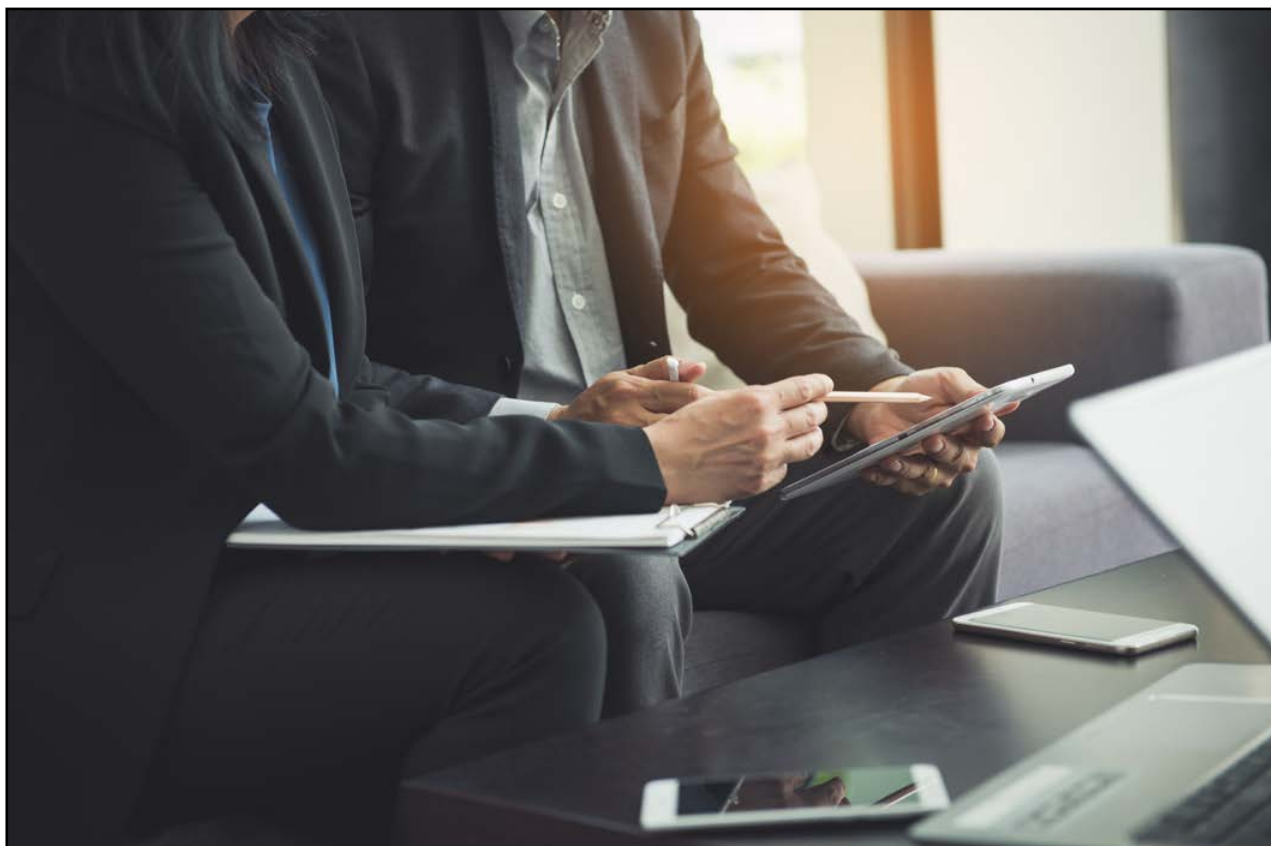
- koszty tłumaczenia dokumentacji aplikacyjnej przedkładanej organizatorowi konkursu



Więcej informacji:

<https://www.parp.gov.pl/granty-na-eurogranty>





3.4 Dotacja na kapitał obrotowy

Nabór: 15.06.2020 – 31.07.2020

Projekty mogące otrzymać dofinansowanie: dotyczą wsparcia utrzymania działalności gospodarczej przedsiębiorcy, który wskutek pandemii, w dniu udzielenia pomocy znajduje się w trudnej sytuacji (w rozumieniu art. 2 pkt 18 rozporządzenia nr 651/2014) lub w sytuacji nagłego niedoboru tzn. odnotował spadek obrotów o co najmniej 30% w dowolnym miesiącu po 1 lutego 2020 r., w porównaniu do poprzedniego miesiąca lub analogicznego miesiąca ubiegłego roku.

Kwota przeznaczona na dofinansowanie projektów: 2 mld zł

Cel konkursu: pomoc przedsiębiorcom, którzy w związku z zakłóceniami w funkcjonowaniu gospodarki **na skutek wystąpienia epidemii COVID-19**, znaleźli się w trudnej sytuacji ekonomicznej.

KTO MOŻE ZOSTAĆ WNIOSKODAWCĄ:

średnie przedsiębiorstwa, które:

- prowadzą działalność gospodarczą na terytorium Rzeczypospolitej Polskiej potwierdzoną wpisem do odpowiedniego rejestru
- prowadzą działalność na terenie województwa:
 - dolnośląskiego
 - kujawsko-pomorskiego
 - lubuskiego
 - łódzkiego
 - małopolskiego
 - mazowieckiego
 - opolskiego
 - pomorskiego
 - śląskiego
 - wielkopolskiego
 - zachodniopomorskiego
- zatrudniają mniej niż 250 pracowników

DOFINANSOWANIE MOŻNA PRZEZNACZYĆ NA:

- koszty funkcjonowania przedsiębiorstwa
- koszty związane z finansowaniem kapitału obrotowego



Więcej informacji:

www.parp.gov.pl/kapitalobrotowy

PROGRAM OPERACYJNY WIEDZA, EDUKACJA, ROZWÓJ



PROGRAM OPERACYJNY WIEDZA, EDUKACJA, ROZWÓJ

Nawet jeżeli szkołę dawno masz za sobą – ciągle się uczysz – zdobywasz nowe umiejętności, kompetencje, wiedzę. To podstawa Twojego rozwoju, ale także firmy, którą prowadzisz, pracowników, których zatrudniasz i gospodarki, w której funkcjonujesz.

Wszyscy potrzebujemy wiedzy, edukacji i rozwoju. Daje to Program Wiedza Edukacja Rozwój.

POWER jest kompleksowym programem wsparcia w obszarach zatrudnienia, włączenia społecznego, edukacji, szkolnictwa wyższego, zdrowia i dobrego rządzenia. Wykorzystuje środki z Europejskiego Funduszu Społecznego, by uruchomić pozytywne zmiany w przestrzeni społecznej, gospodarczo - ekonomicznej, firmach, instytucjach publicznych, uczelniach, relacjach społecznych i biznesowych.

POWER dzieli się na sześć osi priorytetowych:

- oś I Osoby młode na rynku pracy,
- oś II Efektywne polityki publiczne dla rynku pracy, gospodarki i edukacji,
- oś III Szkolnictwo wyższe dla gospodarki i rozwoju,
- oś IV Innowacje społeczne i współpraca ponadnarodowa,
- oś V Wsparcie dla obszaru zdrowia,
- oś VI Pomoc techniczna.

Zadania PARP koncentrują się na dopasowaniu kompetencji pracowników do potrzeb rynku pracy. To działania z II osi priorytetowej Efektywne polityki publiczne dla rynku pracy, gospodarki i edukacji.

PARP zadania te realizuje poprzez organizację konkursów, wybór projektów, zawieranie i rozliczanie umów z beneficjentami, monitorowanie realizacji działań i ich kontrole, a także realizację projektów własnych.

DZIAŁANIA PARP W POWER

DZIAŁANIE 2.2

Wsparcie na rzecz zarządzania strategicznego przedsiębiorstw oraz budowy przewagi konkurencyjnej na rynku

- działania szkoleniowo-doradcze dotyczące zamówień publicznych skierowane do przedsiębiorców z sektora MMŚP
-

DZIAŁANIE 2.3

Zapewnienie jakości i dostępności usług rozwojowych świadczonych na rzecz przedsiębiorstw i pracowników

- prowadzenie portalu internetowego Baza Usług Rozwojowych z ofertą ponad 5000 dostawców usług rozwojowych
 - ułatwienie przedsiębiorcom poszukiwania dostosowanych do ich potrzeb usług szkoleniowo-doradczych
 - podniesienie jakości polskiego rynku szkoleń i doradztwa
-

DZIAŁANIE 2.12

Zwiększenie wiedzy o potrzebach kwalifikacyjno-zawodowych

- powołanie Rady Programowej ds. Kompetencji
- utworzenie Sektorowych Rad ds. Kompetencji
- przepływ wiedzy i informacji między sektorem edukacji i biznesu o poszukiwanych przez firmy kompetencjach i kwalifikacjach
- dopasowanie kompetencji do potrzeb rynku pracy
- animowanie współpracy przedsiębiorców z sektorem edukacji i rynkiem szkoleń

DZIAŁANIE 2.21

Poprawa zarządzania, rozwój kapitału ludzkiego oraz wsparcie procesów innowacyjnych w przedsiębiorstwach

- szkolenia i doradztwo w zakresie sukcesji w firmach rodzinnych
- wsparcie przedsiębiorstw małych i średnich (MŚP) poprzez szkolenia i doradztwo z zakresu zarządzania przedsiębiorstwem, w tym zasobami ludzkimi dla kadry zarządzającej – Akademia Menedżera MŚP
- kształtowanie postaw innowacyjnych w ramach Akademii Menedżera Innowacji
- wsparcie przedsiębiorstw ponownie podejmujących działalność – Nowy Start
- szkolenia lub doradztwo wynikające z rekomendacji Sektorowych Rad ds. Kompetencji
- szkolenia i doradztwo dla przedsiębiorców z zakresu działań innowacyjnych lub rozwojowych, w tym także z zakresu technologii kompensacyjnych i asystujących lub uniwersalnego projektowania – Dostępność – szansą na rozwój
- usługi doradcze dla firm w trudnościach – System wczesnego ostrzegania



2.2 Wsparcie na rzecz zarządzania strategicznego przedsiębiorstw oraz budowy przewagi konkurencyjnej na rynku

TYP II zamówienia publiczne

- działania szkoleniowo-doradcze skierowane do przedsiębiorców z sektora MMŚP z zakresu ubiegania się o krajowe i międzynarodowe zamówienia publiczne
- działania doradcze (bez komponentu szkoleniowego), związane z udziałem przedsiębiorcy z sektora MMŚP w konkretnym krajowym lub zagranicznym zamówieniu publicznym

Są to specjalistyczne działania szkoleniowe i doradcze skierowane do MMŚP, dotyczące rynków krajowych i zagranicznych zamówień publicznych lub zamówień publicznych organizacji międzynarodowych. Szkolenia, warsztaty, doradztwo w przygotowywaniu i składaniu ofert przetargowych bądź pomoc w weryfikacji spełniania warunków, są prowadzone w 5 makroregionach. Szczegóły dotyczące warunków uczestnictwa w działaniach szkoleniowo-doradczych, uzyskasz bezpośrednio u podmiotów wybranych w otwartym konkursie.

RYNEK KRAJOWY

Skuteczne ubieganie się o zamówienia publiczne to istotny element budowania przewagi konkurencyjnej firmy. Warunkiem sukcesu jest posiadanie niezbędnych kompetencji przez Ciebie i Twoich pracowników.



Tutaj znajdziesz szkolenia i doradztwo w zakresie pzp:

| WOJEWÓDZTWO | NAZWA | TELEFON | e-mail |
|---|--|-----------------------------|----------------------|
| kujawsko-pomorskie podlaskie pomorskie warmińsko-mazurskie | Ośrodek Doradztwa i Treningu Kierowniczego | 58 326 24 00 | oditk@oditk.pl |
| lubelskie mazowieckie | Kancelaria Prawna Filipek & Kamiński Spółka Komandytowa | 81 527 51 23 735 911 878 | pzp@kancelaria-fk.pl |
| lubelskie mazowieckie | HRP GROUP Sp. z o.o. | 42 207 22 00 | biuro@hrp.com.pl |
| małopolskie podkarpackie świętokrzyskie | Polski Instytut Rozwoju Sp. z o.o. spółka komandytowa | 22 350 00 86 | biuro@pir.edu.pl |
| dolnośląskie lubuskie zachodniopomorskie wielkopolskie | Wielkopolska Grupa Prawnicza Kozłowski, Mazwa, Sendrowski i Wspólnicy Spółka Komandytowa | 61 850 11 44 | m.kaczmarek@wgpr.pl |



RYNEK ZAGRANICZNY

Polska jest członkiem wielu organizacji międzynarodowych, m.in. Banku Światowego, Sojuszu Północnoatlantyckiego, Organizacji Narodów Zjednoczonych czy Europejskiego Banku Odbudowy i Rozwoju. Dzięki temu polscy przedsiębiorcy mogą brać udział w procedurach zamówień publicznych ogłaszanych przez te organizacje. To duży rynek, którego wartość szacuje się na ok. 50 mld dolarów rocznie. Chociaż procedury przetargowe organizacji międzynarodowych nie są bardziej skomplikowane od polskiej ustawy Prawo zamówień publicznych (PZP), to wymagają szczegółowej wiedzy o procedurach, znajomości języków obcych i zdolności do współpracy w ramach międzynarodowych konsorcjów przetargowych. Udział w procedurze powinna poprzedzić dokładna analiza możliwości biznesowych Twojej firmy. Czy warto? Oczywiście, gdyż ewentualny sukces przyspieszy umiędzynarodowienie przedsiębiorstwa, a dzięki temu otworzą się nowe perspektywy rozwoju biznesu.

W ramach działania 2.2 prowadzony jest projekt szkoleniowo- doradczy, skierowany do przedstawicieli MMŚP w zakresie międzynarodowych zamówień publicznych. Jego odbiorcami są przedsiębiorcy (i ich pracownicy) z sektora MMŚP, mający siedzibę na terenie Polski, zainteresowani aktywnym uczestnictwem w rynku zagranicznych zamówień publicznych lub zamówieniach publicznych organizacji międzynarodowych.

Podmiot realizujący szkolenia z zakresu międzynarodowych zamówień publicznych:

| | | |
|---|--------------|---------------|
| Wielkopolska Grupa Prawnicza Kozłowski, Mazwa, Sendrowski i Wspólnicy Spółka Komandytowa | 61 850 11 44 | biuro@wgpr.pl |
|---|--------------|---------------|

KTO MOŻE OTRZYMAĆ DOFINANSOWANIE:

- podmioty działające na rzecz zatrudnienia, rozwoju zasobów ludzkich lub potencjału adaptacyjnego przedsiębiorców
- podmioty działające na rzecz rozwoju gospodarczego
- reprezentatywne organizacje związkowe i pracodawców
- organizacje pracodawców
- organizacje samorządu gospodarczego
- organizacje związkowe
- przedsiębiorcy



Więcej informacji:

<https://www.parp.gov.pl/component/grants/grants/zamowienia-publiczne-dla-msp>

konkurs



Baza Usług
Rozwojowych

2.3 Zapewnienie jakości i dostępności usług rozwojowych świadczonych na rzecz przedsiębiorstw i pracowników BUR

Największym atutem Twojej firmy są kompetentni, profesjonalni i zaangażowani pracownicy. Chcesz zadbać o ich rozwój zawodowy, podnieść umiejętności, a może przekwalifikować? Brakuje Ci odpowiedniej oferty szkoleniowej, a jakość dostępnych usług szkoleniowo-doradczych jest dla Ciebie niezadowalająca? Pomoże Ci w tym Baza Usług Rozwojowych (BUR), która zawiera szeroką

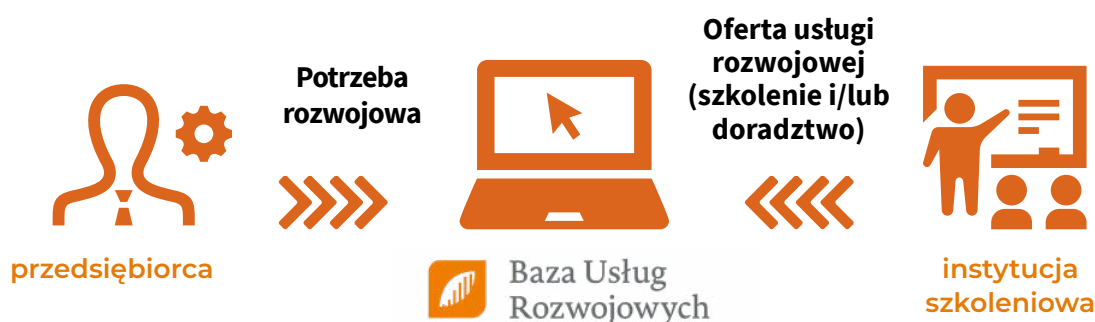
i kompleksową ofertę: szkolenia ogólne i zawodowe, studia podyplomowe, egzaminy, e-learning oraz doradztwo, coaching i mentoring.

BUR stanowi najważniejszy element nowego podejścia do inwestowania środków z Funduszy Europejskich w rozwój kompetencji pracowników przedsiębiorstw. W tym systemie to Ty i Twoja firma jesteście najważniejsi. Kluczowe elementy Bazy Usług Rozwojowych to Karta Podmiotu, Karta Usługi wraz z wyszukiwarką i system oceny.

Kluczowe elementy Bazy Usług Rozwojowych:

| Karta Podmiotu (świadczącego usługi rozwojowe) | Karta Usługi/ wyszukiwarka usług | System oceny usługi rozwojowej |
|--|---|--|
| informacja na temat firmy szkoleniowej/doradczej | łatwe do porównania informacje na temat konkretnych usług rozwojowych | weryfikacja jakości usług zrealizowanych za pośrednictwem Bazy Usług Rozwojowych |

Dzięki Bazie Usług Rozwojowych znajdziesz i wybierzesz usługi dopasowane do swoich potrzeb.



Baza Usług Rozwojowych to kompleksowy katalog usług szkoleniowych i doradczych. Wiarygodność organizatorów usług jest weryfikowana przez PARP, a każdy, kto skorzystał ze szkolenia lub doradztwa, może dokonać oceny usługi, dzieląc się tym samym z innymi użytkownikami swoimi rekomendacjami. Dlatego masz pewność, że korzystając z Bazy Usług Rozwojowych, obierasz dobry kurs!

GDZIE ZNAJDZIESZ DOFINANSOWANIE NA USŁUGI ROZWOJOWE?

Samorządy wojewódzkie w ramach własnych RPO tworzą Podmiotowe Systemy Finansowania (PSF). To systemy dystrybucji środków przeznaczonych na usługi rozwojowe i podnoszenie kwalifikacji pracowników.



Sprawdź informacje o możliwościach dofinansowania w PSF, nie czekaj - wejdź na

<https://uslugirozwojowe.parp.gov.pl>

JEŚLI CHCESZ ZAREJESTROWAĆ OFERTĘ W BAZIE USŁUG ROZWOJOWYCH

musisz spełniać określone standardy i posiadać:

- akredytację lub certyfikat potwierdzający jakość Twoich usług
- odpowiednią kadre
- potencjał ekonomiczny i techniczny
- przestrzegać zasad etyki zawodowej



Wystarczy, że założysz konto i wypełnisz Kartę Podmiotu.

<https://serwis-uslugirozwojowe.parp.gov.pl/informacje-o-portalu/regulamin>

..... ● konkurs

2.21 Poprawa zarządzania, rozwój kapitału ludzkiego oraz wsparcie procesów innowacyjnych przedsiębiorstw

Sukcesja w firmach rodzinnych oferta dla przedsiębiorców

To temat ważny, lecz zbyt rzadko poruszany w gronie przedsiębiorców. Jak wykazują badania, w około 70% firm rodzinnych problem sukcesji nie pojawia się w dyskusjach albo pojawia się okazjonalnie. Takie podejście stanowi duże zagrożenie dla przyszłości przedsiębiorstwa, bo sformalizowanie procesu sukcesji to jeden z podstawowych czynników sukcesu.

POWER wychodzi naprzeciw przedsiębiorcom, którzy nie zamierzają bagatelizować tego problemu.

Zaplanuj przekazanie następcom swojego przedsiębiorstwa, korzystając ze szkoleń i doradztwa w zakresie sukcesji w firmach rodzinnych, organizowanych w ramach POWER.

Projekty na organizację działań szkoleniowych i/lub doradczych są realizowane w pięciu makroregionach:

| WOJEWÓDZTWO | BENEFICJENT WYŁONIONY W KONKURSIE NAZWA | BENEFICJENT WYŁONIONY W KONKURSIE TELEFON | BENEFICJENT WYŁONIONY W KONKURSIE E-MAIL |
|--|--|--|---|
| MAKROREGION 1: kujawsko-pomorskie, podlaskie, pomorskie, warmińsko- mazurskie | Ośrodek Doradztwa i Treningu Kierowniczego | 58 326 24 00 | oditk@oditk.pl |
| MAKROREGION 3: małopolskie, podkarpackie, świętokrzyskie | PM Doradztwo Gospodarcze | 12 395 74 00 | biuro@pmdg.pl |
| MAKROREGION 5: dolnośląskie, lubuskie, wielkopolskie, zachodniopomorskie | DGA S.A. | 61 859 59 00 | dgasa@dga.pl |

NA CO OTRZYMASZ WSPARCIE:

- projekt procesu sukcesji w wymiarze prawnym, finansowym i organizacyjnym,
- projekty szkoleniowe lub doradcze, zwiększające zdolności adaptacyjne firm rodzinnych z sektora MMŚP w sukcesji



Więcej informacji:

<https://www.parp.gov.pl/sukcesja-w-firmach-rodzinnych>



Akademia
Menadżera MŚP

Akademia Menadżera MŚP oferta dla przedsiębiorców

Prawie 40% polskich przedsiębiorstw nie posiada planów rozwoju bądź strategii działania, a ich właściciele skupiają się przede wszystkim na zarządzaniu codziennymi zadaniami i utrzymaniu się na rynku. Przekłada się to negatywnie na funkcjonowanie firm w dłuższym okresie – czwarty rok działalności przeżywa 46% polskich przedsiębiorstw, podczas gdy w UE jest to średnio 49%. Odpowiedzią na ten problem jest Akademia Menadżera MŚP.

KTO MOŻE UBIEGAĆ SIĘ O WSPARCIE:

- właściciele mikro-, małej lub średniej firmy,
- pracownicy MŚP zatrudnieni na kierowniczych stanowiskach,
- pracownicy MŚP, wobec których właściciele mają plany związane z awansem na stanowisko kierownicze.

Projekty realizowane są w pięciu makroregionach:

| WOJEWÓDZTWO | BENEFICJENT WYŁONIONY W KONKURSIE NAZWA | BENEFICJENT WYŁONIONY W KONKURSIE TELEFON | BENEFICJENT WYŁONIONY W KONKURSIE E-MAIL |
|--|--|--|---|
| MAKROREGION 1: kujawsko-pomorskie, podlaskie, pomorskie, warmińsko- mazurskie | Stowarzyszenie „Centrum Rozwoju Ekonomicznego Pastęka” | 55 248 10 91 do 93 727 022 531 | akademia@screp.pl |
| MAKROREGION 2: lubelskie, mazowieckie | HRP Group Sp. z o.o. | 42 207 22 00 | przepisnamentedzera @hrp.com.pl |
| MAKROREGION 3: małopolskie, podkarpackie, świętokrzyskie | Małopolska Agencja Rozwoju Regionalnego S.A. | 12 617 66 54 12 617 66 33 | am3@marr.pl |
| MAKROREGION 4: łódzkie, opolskie, śląskie | Województwo Opolskie/ Opolskie Centrum Rozwoju Gospodarki | 77 403 36 15 | akademia@ocrg. opolskie.pl |
| MAKROREGION 5: dolnośląskie, lubuskie, wielkopolskie, zachodniopomorskie | MDDP Akademia Biznesu Sp. z o.o. | 22 162 78 28 | biuro@ akademiamenadzera. com.pl |

NA CO OTRZYMASZ DOFINANSOWANIE:

usługi doradcze i szkoleniowe z Bazy Usług Rozwojowych, które pozwolą:

- zdiagnozować potrzeby przedsiębiorstwa, luki kompetencyjne właścicieli, kadry menedżerskiej lub osób przewidzianych do objęcia stanowiska kierowniczego,
- podnieść kompetencje menadżerów przedsiębiorstw z sektora MŚP, w tym właścicieli, pracowników zatrudnionych na kierowniczym stanowisku, pracowników, wobec których właściciele mają plany związane z awansem na stanowisko kierownicze.

Pula środków w konkursie to 55,6 mln złotych.



Więcej informacji:

<https://www.parp.gov.pl/component/grants/grants/akademia-menedzera-msp>



Akademia
Menedżera Innowacji

Akademia Menedżera Innowacji

Akademia Menedżera Innowacji to program szkoleniowo-doradczy. Oferuje szkolenia w postaci cyklicznych zjazdów, podczas których odbywają się wykłady teoretyczne i warsztaty praktyczne. AMI zapewnia Twojej firmie wsparcie doradcy i eksperta tematycznego przez cały cykl uczestnictwa w szkoleniach.

W ramach Akademii Menedżera Innowacji są prowadzone dwa programy szkoleniowo-doradcze dopasowane do potrzeb danej grupy docelowej.

Program Akademii Menedżera Innowacji składa się z 6 podstawowych obszarów tematycznych, które są rozwijane podczas zjazdów oraz pracy w firmie:

1. Kultura innowacyjności,
2. Zrozumienie biznesu,
3. Strategia,
4. Struktura organizacyjna,
5. Potencjał i zasoby,
6. Procesy.

Program AMI zakłada zbudowanie społeczności absolwentów, którzy będą spotykali się po ukończeniu programu, aby dzielić się swoimi doświadczeniami.

KTO MOŻE UBIEGAĆ SIĘ O WSPARCIE:

- właściciele firm
- menedżerowie z sektora MMŚP i dużych firm



Więcej informacji:

<https://www.parp.gov.pl/akademia-menedzera-innowacji>

Nowy Start oferta dla przedsiębiorców

Analiza potrzeb przedsiębiorców, którzy – po wcześniejszym niepowodzeniu – zaczynają ponownie biznes, wskazuje, że potrzebują oni zupełnie innych usług niż osoby, które w biznesie dopiero stawiają swoje pierwsze kroki. Wracający do biznesu przedsiębiorcy potrzebują wsparcia o charakterze psychologicznym i szkoleniowo-doradczym, w taki sposób, aby wyeliminować czynniki, które spowodowały konieczność zamknięcia wcześniej prowadzonej firmy, by w efekcie nie popełniać tych samych błędów.

Celem „Nowego startu” jest ułatwienie przedsiębiorcom ponownego podjęcia działalności gospodarczej i wsparcie pozwalające uniknąć błędów, które doprowadziły do niepowodzenia w poprzednim biznesie.

Projekt realizowany przez Operatorów:

| NAZWA | TELEFON | E-MAIL |
|--|-----------------------------|---------------------------------|
| POLBI sp. z o. o. | 22 629 13 88 | biuro@polbi.pl |
| „SEKA” S.A. | 22 517 88 0 | projekty@seka.pl |
| AVSI Polska | 22 576 80 00 586 33 0 | |
| EURO CAPITAL DORADZTWO GOSPODARCZE sp z o.o. i s. k | 91 422 11 12 502 522 488 | biuro@eurocapitaldotacje. pl |

KTO MOŻE UBIEGAĆ SIĘ O WSPARCIE:

mikro-, mali lub średni przedsiębiorcy, którzy spełniają jednocześnie warunki:

- rozpoczęli ponownie działalność gospodarczą,
- w okresie 6 miesięcy przed dniem przystąpienia do projektu ponownie podjęli działalność gospodarczą w formie jednoosobowej działalności gospodarczej lub jako wspólnicy spółki prawa handlowego,
- w ciągu 24 miesięcy przed dniem przystąpienia do projektu zaprzestali prowadzenia działalności gospodarczej.

NA CO OTRZYMASZ DOFINANSOWANIE:

- działania szkoleniowe, w szczególności z: technik analiz przyczyn niepowodzenia w ramach poprzedniej działalności gospodarczej, planowania kierunków rozwoju przedsiębiorstwa oraz sposobu analizy luk kompetencyjnych na poziomie przedsiębiorstwa biorącego udział w projekcie
- działania szkoleniowe dotyczące wsparcia w prowadzeniu obecnej działalności gospodarczej
- działania doradcze związane bezpośrednio z działaniami szkoleniowymi



System wczesnego ostrzegania

System Wczesnego Ostrzegania

Nowy projekt oferujący wsparcie w formule kompleksowej, zindywidualizowanej usługi doradczej o nazwie „System wczesnego ostrzegania dla przedsiębiorstw w okresowych trudnościach (SWO)” będzie dostępny w drugiej połowie 2020.

Celem projektu jest realizacja zadań związanych z zapobieganiem na wczesnym etapie sytuacjom kryzysowym wśród mikro-, małych i średnich przedsiębiorstw, znajdujących się w okresowych trudnościach oraz wyposażenie menadżerów (właściciele lub osób zarządzających, osób decyzyjnych) tych przedsiębiorstw w kompetencje niezbędne do wczesnego zapobiegania sytuacjom kryzysowym w ich firmach oraz podejmowania działań prewencyjnych.

SWO MA NA CELU:

- ograniczanie ryzyka przedwczesnej likwidacji przedsiębiorstw, a tym samym likwidacji miejsc pracy,
- wykrywanie trudności finansowych, zanim firma stanie się niewypłacalna.

KTO MOŻE UBIEGAĆ SIĘ O WSPARCIE:

Mikro-, małe i średnie przedsiębiorstwa (MŚP), które spełniają warunki:

- prowadzą działalność na terytorium RP,
- doświadczają okresowych trudności i zauważają oznaki potencjalnego kryzysu

NA CO OTRZYMASZ DOFINANSOWANIE:

- usługi informacyjne lub doradcze, świadczone bezpłatnie na rzecz MMŚP przez określone podmioty.



Kompetencje dla Sektorów oferta dla operatorów:

Celem konkursu „Szkolenia lub doradztwo wynikające z rekomendacji Sektorowych Rad ds. Kompetencji” jest wybór operatorów działań szkoleniowych lub doradczych rekomendowanych przez Sektorowe Rady ds. Kompetencji. Ich zadaniem będzie przeprowadzenie rekrutacji pracowników przedsiębiorstw i pomoc w uzyskaniu dofinansowania na działania szkoleniowe lub doradcze.

KTO MOŻE OTRZYMAĆ DOFINANSOWANIE W RAMACH OFERTY DLA OPERATORÓW:

- przedsiębiorstwa,
- podmioty działające na rzecz rozwoju gospodarczego,
- podmioty działające na rzecz zatrudnienia, rozwoju zasobów ludzkich lub potencjału adaptacyjnego przedsiębiorstw,
- partnerzy społeczni i gospodarczy,
- reprezentatywne organizacje związkowe i pracodawcy,
- organizacje pracodawców,
- organizacje samorządu gospodarczego,
- organizacje związkowe.

NA CO OPERATOR MOŻE PRZEZNACZYĆ DOFINANSOWANIE:

- rekrutacje przedsiębiorców do projektu, usługi szkoleniowe, doradztwo lub szkolenie wspierające rozwój przedsiębiorcy, zakup środków trwałych niezbędnych do realizacji projektu, zakup infrastruktury oraz dostosowanie lub adaptacje budynków, pomieszczeń i miejsc pracy.



Więcej informacji:

<https://www.parp.gov.pl/kompetencje-dla-sektorow>

Sektorowe Rady ds. Kompetencji to inicjatywy oddolne – branża dla branży. 17 wybranych rad umożliwia przedsiębiorcom oddziaływanie na usługi edukacyjne – na to, czego i jak uczą polskie szkoły, uczelnie, instytucje szkoleniowe. Potrzebne na rynku pracy kompetencje zmieniają się wraz z rozwojem technologicznym oraz sposobem zarządzania organizacjami, jak i zmianą pokoleniową. Ważne jest, aby te procesy były stale monitorowane. Pracodawcy są nieocenionym źródłem wiedzy o tym, co warto zmienić w systemie edukacji, aby ten odpowiadał na aktualne potrzeby rynku pracy.

Katalizatorem tych wszystkich działań są Sektorowe Rady ds. Kompetencji, odpowiedzialne za współpracę z pracodawcami i jednostkami naukowymi oraz za wyznaczanie kierunku zmian.

Sektorowe Rady ds. Kompetencji działają w określonych branżach:

- opieka zdrowotna i pomoc społeczna
- budownictwo
- finanse
- turystyka
- motoryzacja i elektromobilność
- moda i innowacyjne tekstylia
- informatyka
- odzysk surowców
- żywność wysokiej jakości
- nowoczesne usługi biznesowe
- komunikacja marketingowa
- rekultywacja i gospodarka wodno-ściekowa
- chemia
- przemysł lotniczo-kosmiczny
- handel
- usługi rozwojowe
- telekomunikacja i cyberbezpieczeństwo



System Rada ds. Kompetencji


Sektorowa Rada ds. Kompetencji
 Informatyka


Sektorowa Rada ds. Kompetencji
 Komunikacja Marketingowa


Sektorowa Rada ds. Kompetencji
 Budownictwo


Sektorowa Rada ds. Kompetencji
 Telekomunikacja


Sektorowa Rada ds. Kompetencji
 Telekomunikacja i Cyberbezpieczeństwo


Sektorowa Rada ds. Kompetencji
 Usługi Rozwojowe


Sektorowa Rada ds. Kompetencji
 Żywność Wysokiej Jakości


Sektorowa Rada ds. Kompetencji
 Przemysł Lotniczo-kosmiczny


Sektorowa Rada ds. Kompetencji
 Nowoczesne Usługi Biznesowe


Sektorowa Rada ds. Kompetencji
 Finanse


Sektorowa Rada ds. Kompetencji
 Moda i Innowacyjne Tekstyli


Sektorowa Rada ds. Kompetencji
 Motoryzacja i Elektromobilność



Sektorowa Rada ds. Kompetencji
 Turystyka


Sektorowa Rada ds. Kompetencji
 Opieka Zdrowotna i Pomoc Społeczna


Sektorowa Rada ds. Kompetencji
 Gospodarka Wodno-Ściekowa i Rekultywacja


Sektorowa Rada ds. Kompetencji
 Odzysk Surowców


Sektorowa Rada ds. Kompetencji
 Handel


Sektorowa Rada ds. Kompetencji
 Chemia

Oferta dla przedsiębiorców:

Cel konkursu: dofinansowanie (za pośrednictwem Operatorów) wsparcia dla mikro-, małych, średnich i dużych przedsiębiorstw w obszarze szkoleń, doradztwa i studiów podyplomowych. Wsparcie wynikające z rekomendacji Sektorowych Rad ds. Kompetencji przyczyni się do wzrostu kompetencji pracowników przedsiębiorstw objętych działaniami.

KTO MOŻE OTRZYMAĆ DOFINANSOWANIE W RAMACH OFERTY DLA PRZEDSIĘBIORCÓW:

- pracownicy firm z sektora MMŚP,
- pracownicy dużych firm z sektorów przemysłowych (związanych z reindustrializacją).

NA CO PRZEDSIĘBIORCA MOŻE PRZEZNACZYĆ DOFINANSOWANIE:

- usługi szkoleniowe,
- usługi doradcze,
- studia podyplomowe,
- e- learning,
- mentoring,
- coaching,
- koszty udziału w egzaminie, który pozwala nabyć kwalifikacje.



Więcej informacji:

<https://www.parp.gov.pl/component/grants/grants/kompetencje-dla-sektorow>

Szkolenia i usługi doradcze co do zasady powinny być wybierane z Bazy Usług Rozwojowych dostępnej pod adresem: www.uslugirozwojowe.parp.gov.pl. Jeżeli w interesującym Cię i rekomendowanym obszarze nie ma usługi, to możesz ją zamówić i zlecić jej wykonanie podmiotowi zapewniającemu należyłą jakość.

Podmioty realizujące doradztwo i szkolenia dla poszczególnych sektorów:

| SEKTOR | NAZWA | TELEFON | E-MAIL |
|---------------------------------------|--|--|--|
| opieki zdrowotnej i pomocy społecznej | Zakład Doskonalenia Zawodowego w Warszawie | 22 635 61 75 | kompetencje@zdz.edu.pl |
| budowlany | KDK INFO sp. z o.o. | 501 815 636 | biuro@akademiabudowlana.com.pl |
| finansowy | 1. MDDP SA Akademia Biznesu sp. k. 2. Stowarzyszenie Ostrowskie Centrum Wspierania Przedsiębiorczości | 1. 22 162 78 25 2. 535 523 023 | 1. agnieszka_poprawa@ocwp.org.pl (woj. lubuskie, dolnośląskie, wielkopolskie, łódzkie, kujawsko-pomorskie, zachodnio-pomorskie, pomorskie, warmińsko-mazurskie, opolskie) oraz tel. 32 203 74 54 2. agnieszka.mitka@smgkrc.com (woj. śląskie, małopolskie, świętokrzyskie, podkarpackie, lubelskie, mazowieckie, podlaskie) |
| turystyki | 1. MDDP SA Akademia Biznesu sp. k. 2. MDDP SA Akademia Biznesu sp. k. 3. CITYSCHOOL sp. z o.o. | 1. 22 826 55 36 2. 501 815 636 3. 505 862 990 | 1. biuro@pit.org.pl 2. biuro@kompetencjedlaturystyki.pl 3. akademiaturystyki@cityschool.pl |
| IT | CTS CUSTOMIZED TRAINING SOLUTIONS sp. z o.o. | 501 815 988 | itakademia@cts.com.pl |
| mody i innowacyjnych tekstyliów | HRP GROUP sp. z o.o. | 42 207 22 00 | biuro@hrp.com.pl |

Dostępność szansą na rozwój

Celem konkursu jest aktywizacja przedsiębiorców w obszarze technologii asystujących i kompensacyjnych oraz uniwersalnego projektowania.

Wybrane podmioty przeprowadzą działania szkoleniowe i doradcze dla przedsiębiorców z zakresu działań innowacyjnych lub rozwojowych, na terenie jednego z następujących makroregionów:

- Makroregion nr 1 – województwa: kujawsko-pomorskie; podlaskie; pomorskie; warmińsko-mazurskie
- Makroregion nr 2 – województwa: lubelskie; mazowieckie
- Makroregion nr 3 – województwa: małopolskie; podkarpackie; świętokrzyskie
- Makroregion nr 4 – województwa: łódzkie; opolskie; śląskie
- Makroregion nr 5 – województwa: dolnośląskie; lubuskie; zachodnio-pomorskie; wielkopolskie

NA CO MOŻESZ PRZEZNACZYĆ DOFINANSOWANIE:

sfinansowanie działań szkoleniowych i doradczych, skierowanych do przedsiębiorców działających w poszczególnych makroregionach, w obszarach:

- technologii asystujących i kompensacyjnych (technologie, których uruchomienie lub zastosowanie umożliwia lub ułatwia osobom ze szczególnymi potrzebami korzystanie z produktów i usług na zasadzie równości z innymi)
- uniwersalnego projektowania (projektowanie produktów, środowiska, programów i usług w taki sposób, by były użyteczne dla wszystkich)

KTO MOŻE BYĆ OBJĘTY WSPARCIEM:

przedsiębiorstwa, których działalność jest związana z:

1. produkcją, importem, wprowadzaniem do obrotu i dystrybucją **produktów**, których funkcjonalność może zostać dostosowana do potrzeb osób z niepełnosprawnościami i ograniczeniami funkcjonalnymi,

2. projektowaniem i świadczeniem **usług**, które ze względu na swój zakres przedmiotowy lub charakter mogą zostać dostosowane do potrzeb osób z niepełnosprawnościami i ograniczeniami funkcjonalnymi.
- produkty – m.in. sprzęt komputerowy wraz z systemami operacyjnymi, terminale płatnicze (urządzenia oraz oprogramowanie), interaktywne terminale samoobsługowe, konsumenckie urządzenia wykorzystywane w dostępie do usług łączności elektronicznej, konsumenckie urządzenia do korzystania z audiowizualnych usług medialnych, czytniki książek elektronicznych.
 - usługi – m.in. usługi łączności elektronicznej (w tym zgłoszenia alarmowe), usługi dostępu do audiowizualnych usług medialnych, usługi cyfrowe towarzyszące transportowi pasażerskiemu, usługi bankowości detalicznej, e-książki i ich oprogramowanie, handel elektroniczny



Więcej informacji:

<https://www.parp.gov.pl/dostepnosc-szansa-na-rozwoj>

..... ● konkurs

2.12 Zwiększenie wiedzy o potrzebach kwalifikacyjno-zawodowych

Sektorowe Rady ds. Kompetencji

System edukacyjny jest niekompatybilny z systemem gospodarczym. Dopasowanie ich do siebie to zadanie dla Sektorowych Rad ds. Kompetencji (w skrócie SRK).

Sektorowe Rady ds. Kompetencji (SRK) umożliwiają przedsiębiorcom oddziaływanie na usługi edukacyjne – na to, czego i jak uczą polskie szkoły, uczelnie, instytucje szkoleniowe itd. Dostarczają aktualnych informacji o brakujących kompetencjach w danym sektorze, aby wsparcie edukacyjne było adekwatne do potrzeb rynku pracy.

SRK to element systemu działającego na rzecz dostosowania kształcenia do zapotrzebowania gospodarki. Prace nad dopasowaniem oferty edukacyjnej do potrzeb przedsiębiorców koordynuje Rada Programowa ds. Kompetencji. System uzupełnia odpowiednie narzędzie do badań rynku pracy – Bilans Kapitału Ludzkiego (BKL) wraz z jego branżowym odpowiednikiem – Branżowym Bilansem Kapitału Ludzkiego (BBKL).



Rada Programowa ds. Kompetencji to organ na poziomie krajowym, który składa się z przedstawicieli kluczowych ministerstw, organizacji, przedsiębiorców i uznanych autorytetów ze świata nauki. Rada Programowa wyznacza strategiczne cele w zakresie dopasowania oferty edukacyjnej do potrzeb gospodarki, rekomenduje rozwiązania korzystne dla rozwoju systemu edukacyjnego i jego lepszego dopasowania do potrzeb rynku pracy. Jest miejscem wymiany informacji o potrzebach kompetencyjnych, sposobach ich identyfikacji zaangażowanych instytucji w Radę. Organizacja i obsługa prac Rady Programowej ds. Kompetencji należy do zadań PARP.

Rady sektorowe są natomiast grupami tworzonymi głównie przez przedstawicieli organizacji przedsiębiorców i instytucji edukacji formalnej i poza formalnej, rad rynku pracy, organizacji pracowników oraz administracji. Ustalają one, jakich kompetencji i kwalifikacji potrzebują konkretne branże

i w jaki sposób instytucje edukacyjne oraz szkoleniowe odpowiadają na to zapotrzebowanie. Celem SRK jest ocena luk kompetencyjnych w poszczególnych sektorach gospodarki i wypracowywanie systemowych rozwiązań, które zwiększą dopasowanie oferty usług rozwojowych do potrzeb przedsiębiorców.

Wiedzy na temat potrzeb kwalifikacyjno-zawodowych w danej branży, Radom Sektorowym dostarczają badania BKL i BBKL. Realizowane co roku kompleksowe badanie popytu i podaży na kompetencje, stanowi cenne źródło danych na temat luk kompetencyjnych w gospodarce, stanu rynku usług szkoleniowych i systemu edukacji. Uzupelnieniem tych działań jest projekt badawczy Branżowy Bilans Kapitału Ludzkiego prowadzony przez PARP we współpracy z przedsiębiorcami i ekspertami branżowymi. Badania mają dostarczyć wiedzy o potrzebach kwalifikacyjno-zawodowych w branżach,

rekomendowanie
rozwiązań i zmian
legislacyjnych
w obszarze edukacji

animowanie
współpracy
przedsiębiorców
z instytucjami
edukacyjnymi
i szkoleniowymi

identyfikacja
potrzeb tworzenia
sektorowych ram
kwalifikacji oraz
kwalifikacji

identyfikowanie
obszarów
badawczych
w zakresie kompetencji
potrzebnych
w sektorze

informowanie
partnerów społecznych
identyfikujących
potrzeby rozwojowe
przedsiębiorstw
o potrzebach
kompetencyjnych
sektora

informowanie
instytucji rynku pracy
o zapotrzebowaniu
na określone
kompetencje
przedsiębiorców



Przydatne linki:

<https://power.parp.gov.pl>

<https://www.parp.gov.pl/component/site/site/sektorowe-rady-ds-kompetencji>

<https://www.parp.gov.pl/component/site/site/bilans-kapitalu-ludzkiego>

SEKTOROWE RADY DS. KOMPETENCJI:

| NAZWA | PARTNERZY | KONTAKT |
|---|--|--|
| Sektorowa Rada ds. Kompetencji - Budownictwo | <ul style="list-style-type: none"> • Związek Zawodowy „Budowlani” • Polska Izba Inżynierów Budownictwa • Konfederacja Budownictwa i Nieruchomości • Instytut Techniki Budowlanej | <p>tel. 22 825 60 61</p> <p>rada.kompetencji@zsbudowlani.pl</p> <p>www.srkbud.zsbudowlani.pl</p> |
| Sektorowa Rada ds. Kompetencji - Finanse | <ul style="list-style-type: none"> • Fundacja Warszawski Instytut Bankowości • Związek Banków Polskich • Polska Izba Ubezpieczeń | <p>tel. 22 182 31 70</p> <p>rada@wib.org.pl</p> <p>http://rada.wib.org.pl</p> |
| Sektorowa Rada ds. Kompetencji - Informatyka | <ul style="list-style-type: none"> • Polskie Towarzystwo Informatyczne • Polska Izba Informatyki i Telekomunikacji | <p>tel. 22 838 47 05</p> <p>radasektorowa@pti.org.pl</p> <p>www.radasektorowa.pti.org.pl</p> |
| Sektorowa Rada ds. Kompetencji - Opieka Zdrowotna i Pomoc Społeczna | <ul style="list-style-type: none"> • Pracodawcy Rzeczypospolitej Polskiej • Uczelnia Łazarskiego • Wyższa Szkoła Pedagogiczna im. J. Korczaka • Porozumienie Zielonogórskie | <p>tel. 22 826 99 24</p> <p>rada@pracodawcyrp.pl</p> <p>www.rada.pracodawcyrp.pl</p> |



SEKTOROWE RADY DS. KOMPETENCJI:

| NAZWA | PARTNERZY | KONTAKT |
|---|---|---|
| Sektorowa Rada ds. Kompetencji - Moda i Innowacyjne Tekstylia | <ul style="list-style-type: none"> Związek Przedsiębiorców Przemysłu Mody Lewiatan Związek Pracodawców Przemysłu Odzieżowego i Tekstylnego (PIOT) | <p>tel. 693 592 959</p> <p>lewiatan.odziez@prywatni.com.pl</p> <p>www.modakompetencje.prywatni.com.pl</p> |
| Sektorowa Rada ds. Kompetencji -Turystyka | <ul style="list-style-type: none"> Związek Pracodawców Turystyki Lewiatan Szkoła Główna Handlowa w Warszawie Instytut Turystyki w Krakowie Sp. z o. o. | <p>tel. 696 042 598</p> <p>jratajski@konfederacjalewiatan.pl</p> <p>www.pracodawcyturystyki.pl</p> |
| Sektorowa Rada ds. Kompetencji - Motoryzacja i Elektromobilność | <ul style="list-style-type: none"> Polska Izba Motoryzacji Związek Pracodawców Motoryzacji i Artykułów Przemysłowych Katowicka Specjalna Strefa Ekonomiczna S.A. | <p>tel. 600 003 240</p> <p>oleksy@pim.org.pl</p> <p>www.radasektorowa-motoryzacja.pl</p> |
| Sektorowa Rada ds. Kompetencji - Odzysk Surowców | <ul style="list-style-type: none"> Krajowa Izba Gospodarcza Instytut Ochrony Środowiska Państwowy Instytut Badawczy | <p>tel. 22 630 97 37</p> <p>mkolodziejska@kig.pl</p> <p>https://srk-odzysk.kig.pl/</p> |





SEKTOROWE RADY DS. KOMPETENCJI:

| NAZWA | PARTNERZY | KONTAKT |
|---|--|--|
| Sektorowa Rada ds. Kompetencji – Żywność Wysokiej Jakości | <ul style="list-style-type: none"> • Polska Federacja Producentów Żywności Związek Pracodawców • Szkoła Główna Gospodarstwa Wiejskiego • Unia Producentów i Pracodawców Przemysłu Mięsnego • Federacja Branżowych Związków Producentów Rolnych | <p>tel. 22 830 70 55</p> <p>rada-zywnosc@pfpz.pl</p> <p style="text-align: center;">strona internetowa</p> |
| Sektorowa Rada ds. Kompetencji – Komunikacja Marketingowa | <ul style="list-style-type: none"> • Stowarzyszenie Komunikacji Marketingowej SAR • Związek Pracodawców Branży Internetowej IAB Polska | <p>tel. 22 898 84 25</p> <p>marcin.olkowicz@sar.org.pl</p> <p style="text-align: center;">strona internetowa</p> |
| Sektorowa Rada ds. Kompetencji – Gospodarka Wodno-Ściekowa i Rekultywacja | <ul style="list-style-type: none"> • Instytut Ochrony Środowiska Państwowy Instytut Badawczy • Izba Gospodarcza Wodociągi Polskie | <p>tel. 22 37 50 549</p> <p>Rada.GWS@ios.edu.pl</p> <p style="text-align: center;">strona internetowa</p> |

Bilans Kapitału Ludzkiego

Bilans Kapitału Ludzkiego (BKL) jest jednym z największych europejskich projektów badawczych w obszarze kompetencji, zatrudnienia i rynku pracy. Jego celem jest monitorowanie zapotrzebowania przedsiębiorców na kompetencje. BKL służy określeniu obszarów niedopasowania kompetencji przez osoby w wieku produkcyjnym do potrzeb rynku pracy. Wyniki badań umożliwiają rekomendacje dla dostawców usług edukacyjnych i rozwojowych w zakresie planowania właściwego partnerstwa przedsiębiorstw z instytucjami rynku pracy. Wpływa to również na wzrost skuteczności działań z zakresu pośrednictwa pracy i poradnictwa zawodowego. Są również podstawą do formułowania rekomendacji pod adresem polityk publicznych, w takich obszarach jak: nauka i edukacja, rynek pracy, rozwój przedsiębiorczości. Badanie realizowane jest przez Polską Agencję Rozwoju Przedsiębiorczości we współpracy z Uniwersytetem Jagiellońskim od 2010 roku. Kwestionariusze wykorzystywane w badaniu BKL zawierają pytania dotyczące zatrudnienia, szukania pracy i wyjścia z rynku pracy, wykształcenia oraz kompetencji. Ankietowani oceniają również jakość pracy, jak i oczekiwania zarobkowe.



Przydatny link:

www.parp.gov.pl/sektorowe-rady-ds-kompetencji#bkl



Pracodawca Jutra

W 2019 roku Polska Agencja Rozwoju Przedsiębiorczości wznowiła konkurs Pracodawca Jutra. Celem konkursu jest wyróżnienie przedsiębiorców z sukcesem realizujących inicjatywy z zakresu współpracy biznesu z edukacją, w ramach których uczestnicy mają możliwość zdobywania oraz rozwoju kompetencji poszukiwanych na rynku pracy. Konkurs skierowany jest do przedsiębiorców, którzy wspólnie z instytucjami edukacyjnymi działają na rzecz podnoszenia kompetencji uczniów/studentów/ absolwentów szkół wyższych, średnich lub branżowych, lub pracowników. Poszukujemy inicjatyw, które mają charakter kompleksowy, przyczyniają się do realizacji strategii firmy, zaś udział w nich faktycznie przyczynia się do zwiększenia wiedzy, kompetencji lub umiejętności potrzebnych w miejscu pracy. Laureaci konkursu będą mieli możliwość postugiwania się logotypem „Pracodawca Jutra” na materiałach reklamowych i wizerunkowych przez rok od daty przyznania wyróżnienia.





ul. Pańska 81/83, 00-834 Warszawa
t: +48 22 432 80 80, f: +48 22 432 86 20
e: biuro@parp.gov.pl www.parp.gov.pl

